

# De F701 monteren



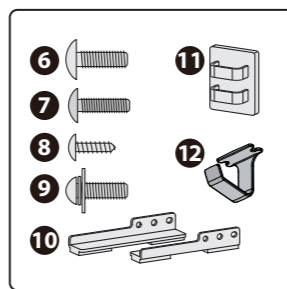
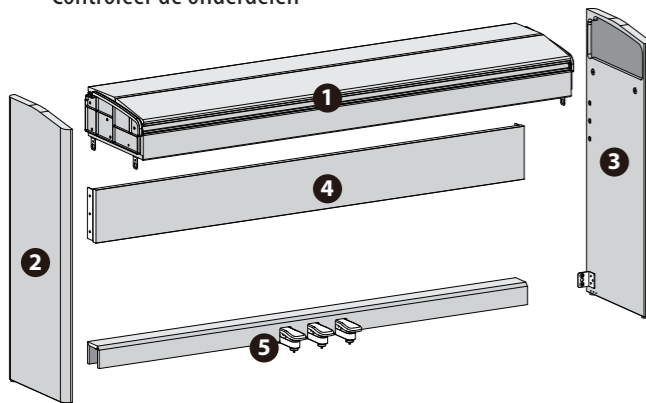
Voordat u met het monteren start, moet u zorgvuldig deze instructies lezen voor een correcte montage. Bewaar deze instructies binnen handbereik, zodat u ze indien nodig onmiddellijk kunt raadplegen.

## Wees voorzichtig bij het monteren van het apparaat

- Zorg ervoor dat iemand anders u kan helpen bij het monteren en opstellen.
- Til de piano voorzichtig op en houd hem altijd horizontaal.
- Zorg voor een plek waar u veilig kunt monteren.
- Spreid indien nodig een deken of soortgelijk materiaal uit om te voorkomen dat de piano of de vloer tijdens de montage bekrast raakt.
- Plaats het apparaat op een vlakke en stabiele plek. Het apparaat mag nooit op een hoogpolig tapijt worden geplaatst. Er kan dan schade optreden aan de pedalen ten gevolge van instabiliteit en onnodige beweging.
- Zorg ervoor dat u schroeven en andere kleine onderdelen op een veilige plaats buiten het bereik van kleine kinderen bewaart, zodat ze niet per ongeluk worden ingeslikt.
- Wees erg voorzichtig bij het monteren en verplaatsen van de piano, zodat u hem niet op uw handen of voeten laat vallen.
- Gebruik geen elektrisch gereedschap (bv. een elektrische schroevendraaier) om de piano te monteren. U kunt de schroeven beschadigen of doen doldaaien.
- Alle schroeven moeten eerst voorlopig worden vastgedraaid en later volledig vastgezet. Om een schroef voorlopig vast te draaien, draait u hem in tot ongeveer de helft van de lengte van de schroef niet meer zichtbaar is. Compenseer voor een succesvolle montage eventuele vervormingen tijdens het vastdraaien van de schroeven.
- Pas op dat u het pedaalsnoer niet knelt tijdens het monteren.
- Plaats het hoofdapparaat van de piano niet rechtstreeks op de vloer. Als u dit wel doet, kunnen de behuizing van het onderpaneel en de connectoren aan de onderkant van het hoofdapparaat van de piano beschadigd raken.



## Controleer de onderdelen



- 1 Hoofdapparaat piano
- 2 Zijkant (links)
- 3 Zijkant (rechts)
- 4 Achterkant
- 5 Pedaalplank
- 6 Schroeven (6 x 18 mm): 6 stuks
- 7 Schroeven (5 x 20 mm): 6 stuks
- 8 Schroeven (4 x 14 mm): 6 stuks
- 9 Schroeven (4 x 16 mm): 2 stuks
- 10 Stabilisatoren (links/rechts)
- 11 Snoerklem: 2 stuks
- 12 Hoofdtelefoonhaak: 1 stuk

1. Verwijder de kartonnen doos aan de zijkant en verwijder de linker- en rechterkant 2 3 en het verpakkingsmateriaal.

2. Leg het verpakkingsmateriaal op de vloer zoals aangegeven in de afbeelding.

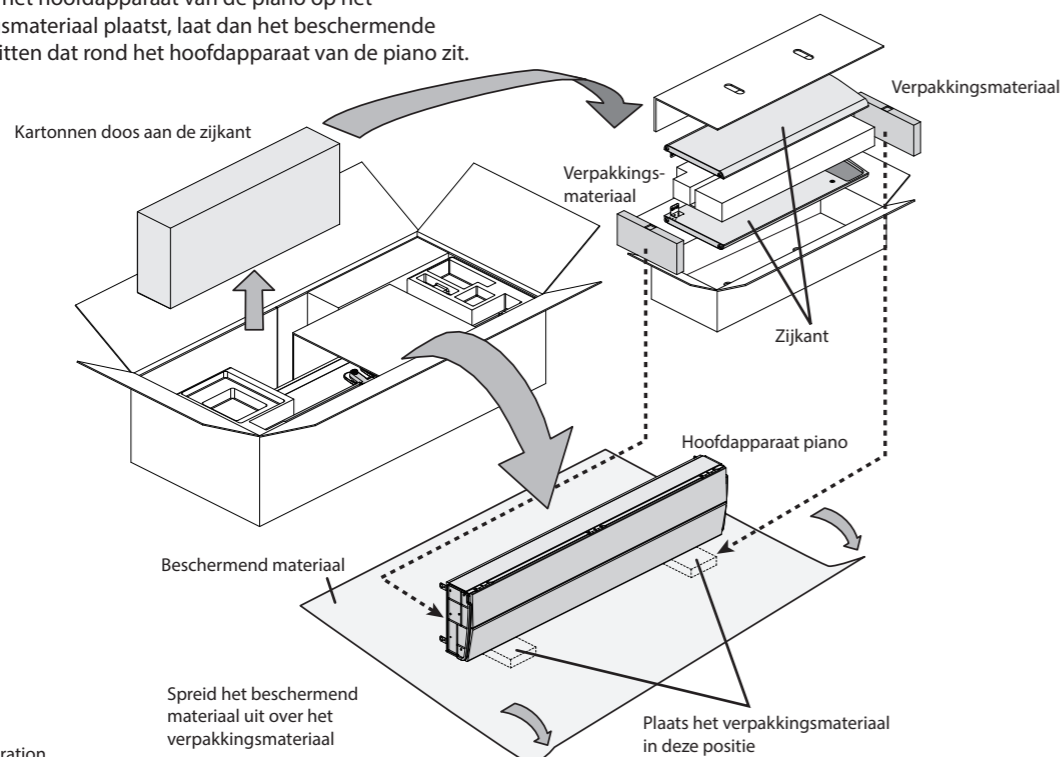
3. Verwijder het hoofdapparaat van de piano 1 en plaats het bovenop het verpakkingsmateriaal dat u op de vloer hebt gelegd.

\* Wanneer u het hoofdapparaat van de piano op het verpakkingsmateriaal plaatst, laat dan het beschermende materiaal zitten dat rond het hoofdapparaat van de piano zit.

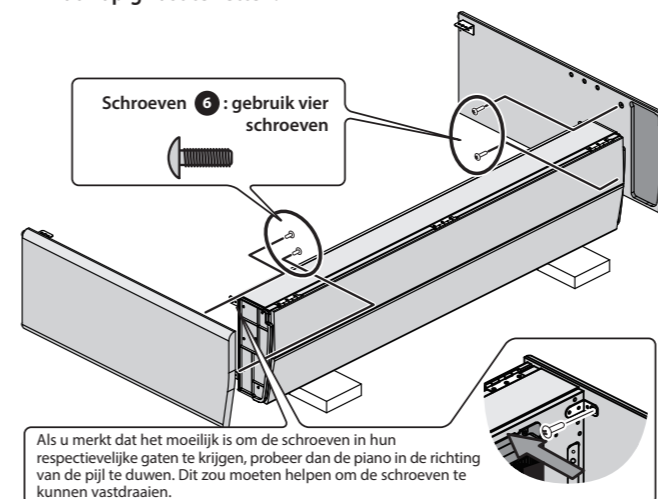
4. Verwijder het beschermende materiaal dat rond het hoofdapparaat van de piano zit en spreid deze uit zoals weergegeven in de afbeelding.

\* Totdat u het pedaalsnoer aansluit (stap 10), mag u de beschermende folie die rond het hoofdapparaat van de piano zit, niet verwijderen. Als u deze folie verwijdert, zal het klavierdeksel openen tijdens de montage, wat gevaarlijk kan zijn.

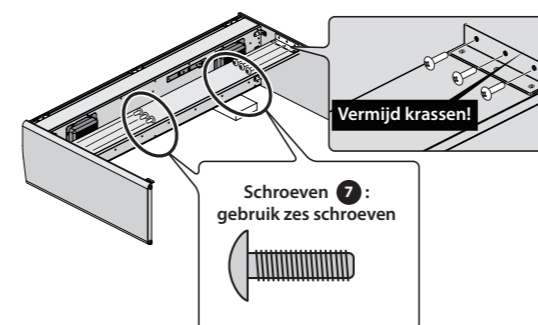
\* Pak het klavierdeksel niet vast wanneer u het apparaat optilt.



5. Bevestig de zijkant (rechts) 3 en de zijkant (links) 2 aan het hoofdapparaat van de piano en gebruik de schroeven 6 om ze voorlopig vast te zetten.

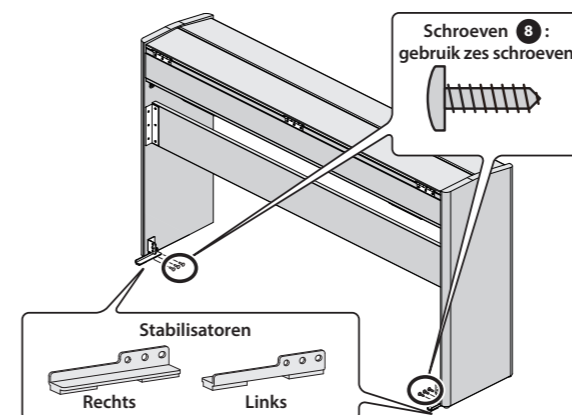


6. Bevestig de achterkant 4 aan de zijpanelen en gebruik de schroeven 7 om deze voorlopig vast te zetten.

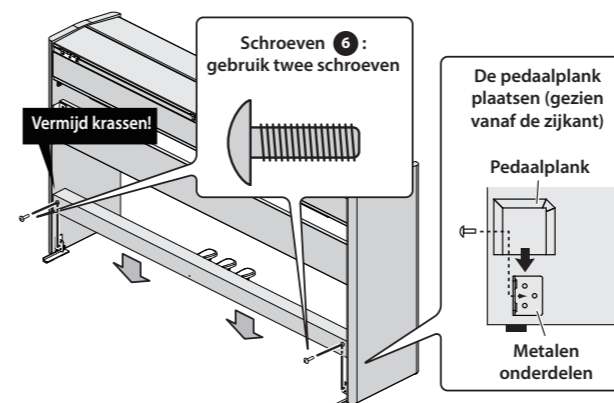


7. Plaats het apparaat rechtop en bevestig de stabilisatoren aan de zijkanten.

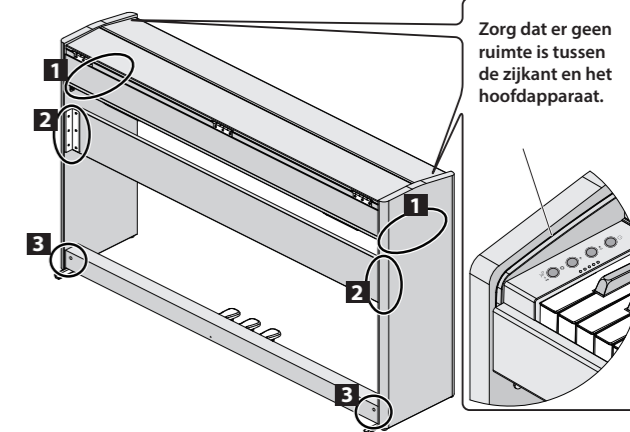
\* Zet de stabilisatoren nu stevig vast.



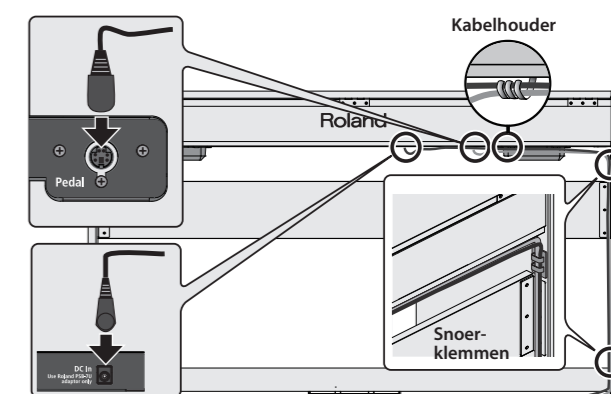
8. Bevestig de pedaalplank 5 en zet deze voorlopig vast met de schroeven 6.



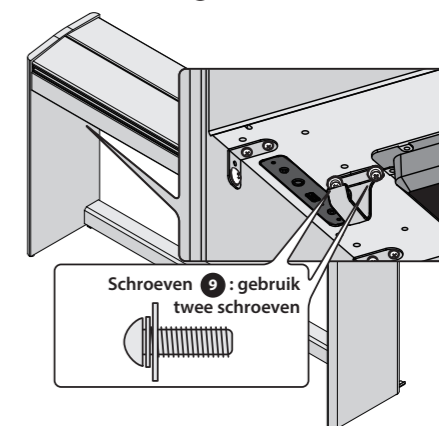
9. Draai elke schroef (twaalf locaties) stevig vast in de volgende volgorde: zijkanten, achterkant en pedaalplank.



10. Sluit de netstroomadapter aan op de DC In-aansluiting van het hoofdapparaat van de piano en sluit het pedaalsnoer aan op de Pedal-aansluiting. Bevestig de kabelhouder (één locatie) aan de onderkant van het hoofdapparaat en de snoerklemmen (twee locaties) aan de zijkant en gebruik ze om het pedaalsnoer en het netsnoer vast te maken.



11. Gebruik schroeven 9 om de hoofdtelefoonhaak 12 vast te zetten.



12. Sluit de meegeleverde netstroomadapter en het netsnoer aan.



## Bij het verplaatsen of vervoeren

Als u het apparaat moet verplaatsen, sluit u het klavierdeksel en koppelt u de netadapter los. Til het apparaat met de hulp van ten minste een andere persoon horizontaal op en draag het voorzichtig om te voorkomen dat uw hand gekneld raakt of het apparaat op uw voet valt.